

令和6年度事業報告書

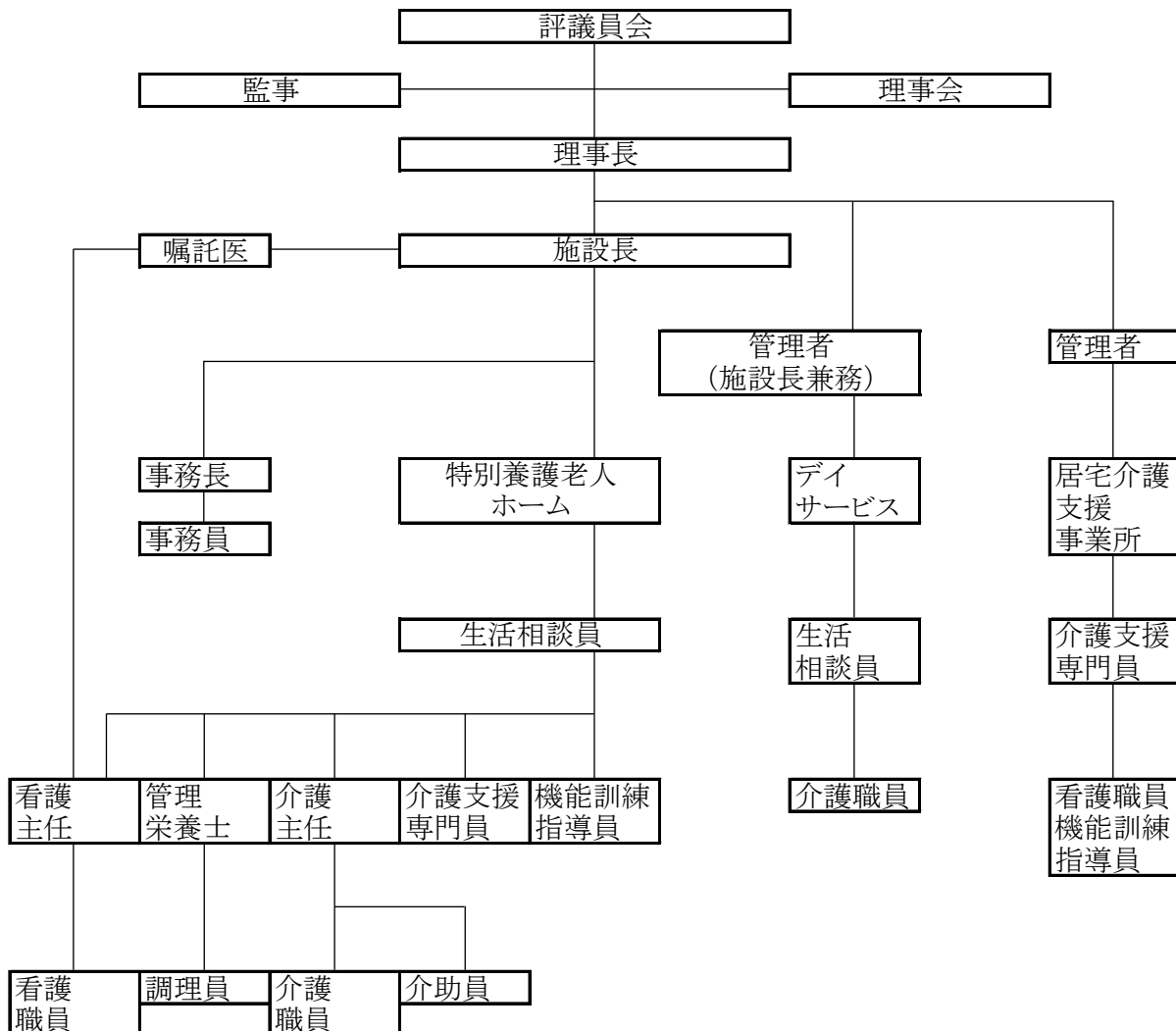
社会福祉法人 敬和会

1 施設・事業所の概要

- (1) 特別養護老人ホーム ひだまりの家やまと 合計定員 80名
(従来型 50名 ユニット型 30名)
 - (2) 短期入所生活介護事業所ひだまりの家やまと(特養併設型) 定員 10名
 - (3) 通所介護事業所ひだまりの家やまと(地域密着型) 1日最大定員 18名
 - (4) 居宅介護支援事業所ひだまりの家やまと 介護支援専門員 1名
- ※ (2)については、介護予防事業所 (3)については、介護予防・日常生活支援総合事業所として重複指定

2 組織

《 組織図 》



3 役職員人事関係

(1) 役員の状況

- ・定数 理事 6名、監事 2名、評議員 7名
- ・年度末現員 理事 6名、監事 2名、評議員 8名

(2) 職員の状況

- ・令和6年度中の任免状況

正職員 退職 14名(自己都合)、採用 6名
準職員 退職 8名(自己都合)、採用 4名

- ・令和7年5月1日現在事業所別職員配置数

【特別養護老人ホーム(ショートステイを含む)】

施設長 1、事務長 1、事務職員 2(正職員 1・準職員 1)、介護支援専門員 2(正職員 1
・準職員 1)、生活相談員 1 介護職員 21 (正職員 12・準職員 6・派遣 3)
介助員 7(準職員)、看護職員 4 (正職員 2・準職員 2)、管理栄養士 0、栄養士 1
調理員 8 (準職員)
計 48名 (正職員 20名・準職員 25名・派遣 3名)

☆ 上記のほか、非常勤嘱託医 1名

☆ 看護職員のうち1名は、機能訓練指導員を兼務

【デイサービスセンター】 ※ 管理者は、特養施設長兼務

生活相談員 1、介護職員 3(正職員 2・準職員 1)、看護職員 1
計 5名 (正職員 4名・準職員 1名)

☆ 看護職員は、機能訓練指導員を兼務

【居宅介護支援事業所】

管理者兼介護支援専門員 1名、計 1名

★ 職員数合計 54名 (正職員 25名・準職員 26名・派遣 3名) (男 13名・女 41名)

4 理事会・評議員会の開催状況、付議案件

(1) 令和 6年 6月8日 理事会

- ・令和 5年度事業報告について
- ・令和 5年度収支決算について

(2) 令和 6年 6月28日 評議員会

- ・令和 5年度事業報告について
- ・令和 5年度収支決算について

(3) 令和 7年 3月20日 理事会書面決議

- ・令和 7年度事業計画について
- ・令和 7年度収支予算について

- (4) 令和 7年 3月22日 評議員会書面決議
- ・令和 7年度事業計画について
 - ・令和 7年度収支予算について

5 施設等の利用状況

(1) 特別養護老人ホーム利用状況

・入所者数概要【従来型】

年間延べ入所者数 16,555人 (前年比 874人増)
 1日平均 45.3人 年間利用率 90.6% (前年度 85.7%)
 年間平均要介護度 3.9 (前年度 3.9)

年間退所者 21人 年間入所者 5人

・入所者数概要【ユニット型】

年間延べ入所者数 4,284人 (前年比 4,679人減)
 1日平均 11.7人 年間利用率 39.0% (前年度 81.6%)
 年間平均要介護度 4.0 (前年度 3.9)

年間退所者 8人 年間入所者 1人

・ショートステイ利用者数概要

年間延べ利用者数概要 259人 (前年比 1,130人減)
 1日平均 0.7人 年間利用率 7.0% (前年度 38.0%)

(2) 通所介護事業所利用状況

・デイサービス年間延べ利用者数 2,525人 (前年比 87人増)

・介護予防デイサービス年間延べ利用者数 226人 (前年比 69人増)
 1日平均(合計) 10.5人 合計年間利用率 59.0%(前年度55.6%)

(3) 居宅介護支援事業所月別ケアプラン作成状況

4月	5月	6月	7月	8月	9月	合計
29件	30件	27件	26件	29件	29件	351件
10月	11月	12月	1月	2月	3月	1ヵ月平均
31件	32件	31件	30件	29件	28件	29.2件

6 施設設備整備の状況

(1) 器具及び備品取得

・厨房内エアコン3台取付	458,205円
・特浴機マット交換	176,000円
・中古車(日産キャラバン)購入	198,000円
・従来型個室エアコン1台取付	240,213円
・入所者用マットレス購入	595,600円
・入所者用衝撃緩和マットレス購入	180,000円

(2) 施設設備補修	
・自家発電設備電池取替	313,500円
・特浴機修理	224,400円
・厨房機器修繕	787,017円

7 業務受託の状況

介護予防支援業務(居宅介護支援事業所)

・業務内容	介護予防サービス・支援計画書の作成、諸調整
・受託先	桜川市地域包括支援センター
・受託件数	39件
・受託料	1件あたり 4,420円

8 協力医療機関の状況

・阿部田医院	桜川市真壁町亀熊 123-1
・協和中央病院	筑西市門井 1676-1
・西部メディカルセンター	筑西市大塚555
・さくらがわ地域医療センター	桜川市高森1000

9 指導監査の状況

- | | |
|----------------|--|
| (1) 令和6年11月26日 | 下館年金事務所
健康保険及び厚生年金保険被保険者の資格及び報酬等調査
※指摘事項 1件 |
| (2) 令和6年12月17日 | 茨城県介護保険施設等運営指導
介護老人福祉施設、短期入所生活介護
※指摘事項 13件(重複) |

10 年間主要行事

- ・4月 花見ドライブ(従来・デイ)
おやつ会(デイ)
おやつバイキング(従来)
- ・5月 おやつ会(デイ)
- ・6月 あじさい見学(デイ)
- ・7月 買い物ドライブ(デイ) 保菌検査
- ・8月 納涼祭(デイ)
- ・9月 敬老会(従来・ユニット・デイ)
- ・10月 運動会(デイ)
おやつ会(デイ)
- ・11月 おやつ会(デイ) インフルエンザ予防接種
- ・12月 デイサービスクリスマス会(2日間) コロナワクチン接種
健康診断
- ・1月 おせち料理、新年会(デイ)
おやつ会(デイ)
- ・2月 節分(デイ)
おやつ会(デイ)
- ・3月 おやつ会(デイ)